

# Brabantse Wijnsociëteit

23-06-2020

---

**‘There’s no place like Rhône’**

Diederick Swagemakers

# Classificatie van Rhône Wijnen 1/3

Totaal ruim 71.000 hectare

- **Cotes Du Rhone, AOC**

- 50% van totale productie Rhône wijnen
- Meeste gebruikte druiven Syrah en Grenache
- Minimaal 11% alcohol en totaal mogen er 21 verschillende druivenrassen gebruikt worden
- Meeste wijnen worden gemaakt om jong te drinken.

- **Cotes Du Rhone Village, AOC**

- De village wijnen zijn veelal iets complexer en bieden meer bewaarpotentieel
- Tip: zoek kwaliteit producenten die wijnen moeten declasseren (Bijvoorbeeld Santa Duc, Les Quatre Terres)

- **Cotes Du Rhone Village + gemeente naam, AOP**

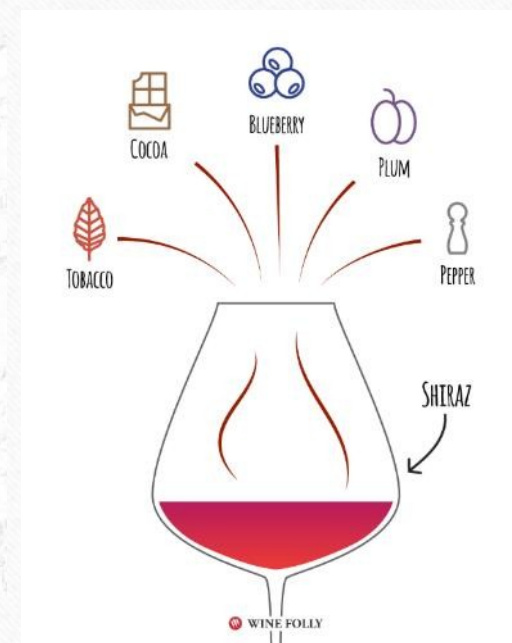
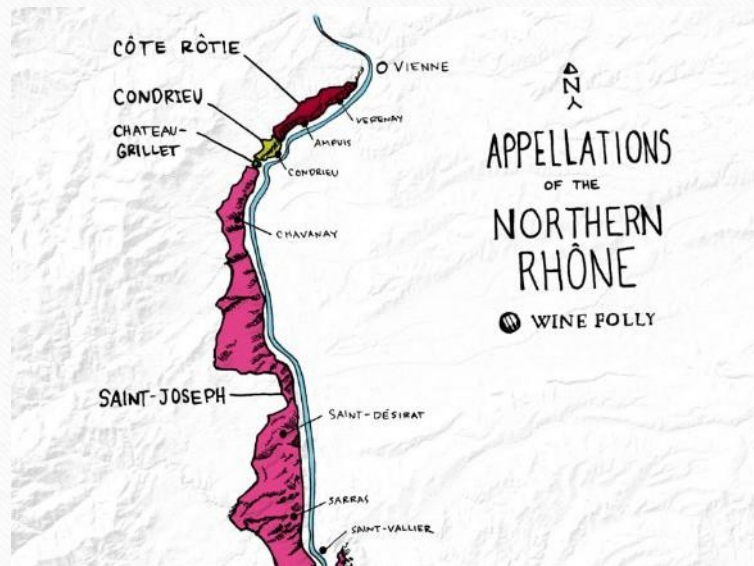
- Bijvoorbeeld Visan, Valréas, Plan de Dieu
- De producenten van deze wijngemeenten mogen hun wijnen nu als Côtes du Rhône Villages + gemeentenaam op de markt brengen, en zijn ten opzichte van de generieke Côtes du Rhône wijnen daarmee een stap hoger in de hiërarchie.
- Hebben potentie om door te groeien naar cru-status. Het INAO (Institut National des Appellations d'Origine), het Franse instituut dat keurmerken voor wijn uitdeeft, beslist hier uiteindelijk over.



# Classificatie van Rhône Wijnen 2/3

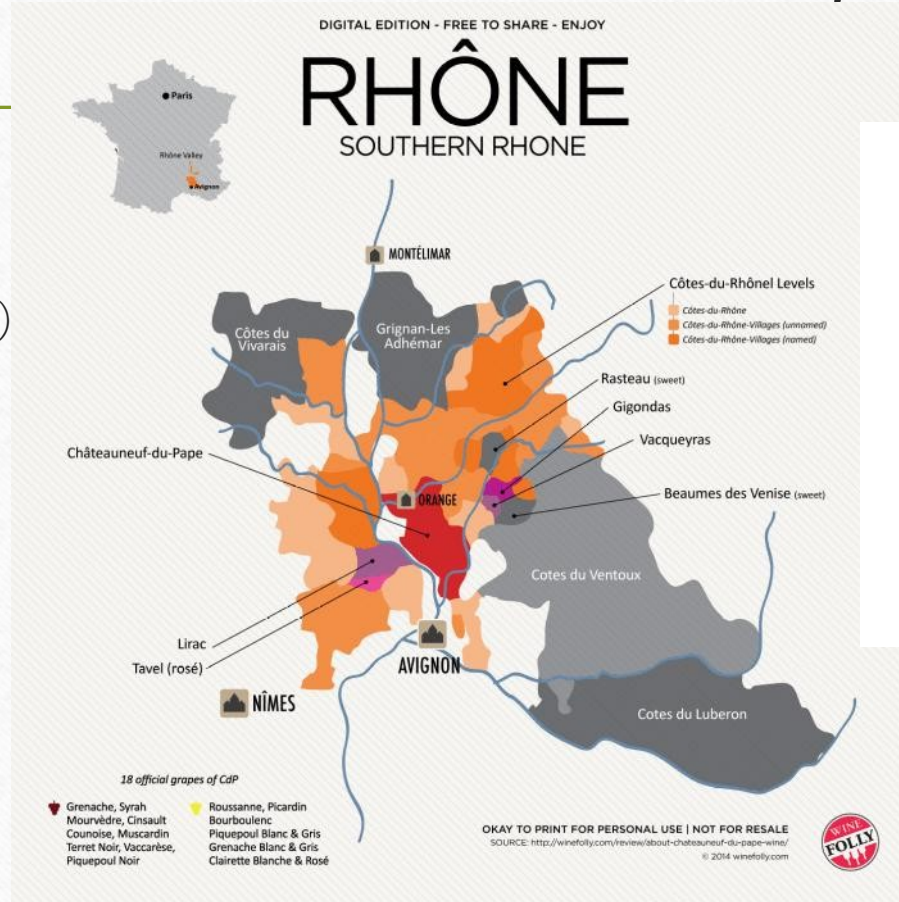
- **9 Cru's Noord Rhône**

- Côte Rôtie (Prestige cru)
- Condrieu
- Chateau-Grillet
- Saint Joseph
- Crozes Hermitage
- Hermitage/Ermitage (prestige cru)
- Cornas (Prestige cru)
- Saint-Péray



# Classificatie van Rhône Wijnen 3/3

- 8 cru's Zuid-Rhône
  - Vinsorbes
  - Rasteau (cru sinds 2009)
  - Gigondas
  - Beumes de Venise
  - Vacquayras
  - Chateauneuf-du-Pape
  - Lirac
  - Tavel



### Grenache

PRIMARY FLAVORS

- Stewed Strawberry
- Grilled Plum
- Leather
- Dried Herbs
- Blood Orange

TASTE PROFILE

- Dry
- Medium-Full Body
- Medium Tannin
- Medium Acidity
- Over 15% ABV

WINE FOLLY © 2019 winefolly.com

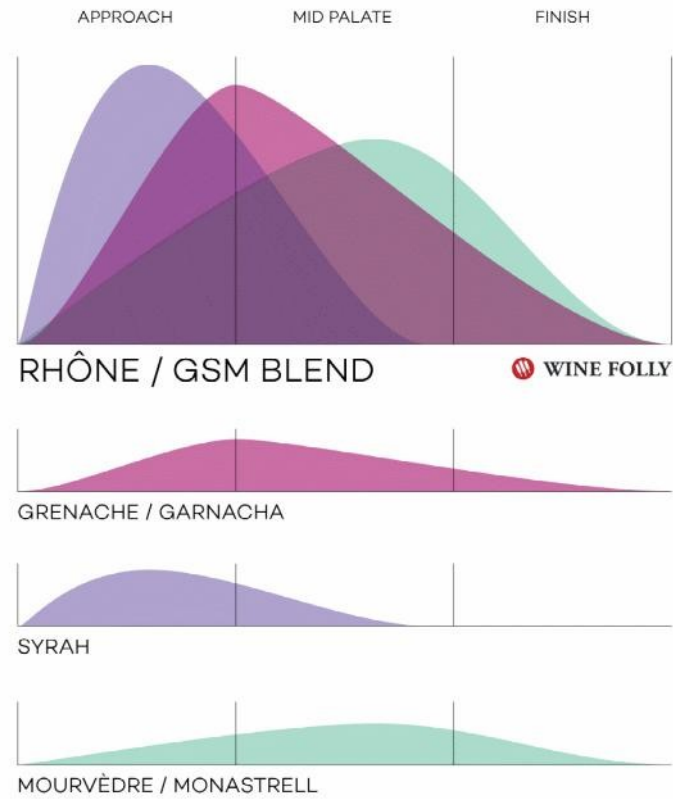
# Domaine Santa Duc



# Domaine Raspail-Ay



# We gaan proeven!!



# 1) Domaine De Saint Cosme 'Les Deux Albion' 2018

---



- IGP Principauté D'Orange / Vaucluse (tegen Gigondas)
- Druiven: 40% Viognier - 20% Marsanne - 30% Picpoul - 4% Clairette – 3% Ugni blanc – 3% Bourboulenc
- Alc. 13%
- [https://www.saintcosme.com/vin\\_en.php#liste](https://www.saintcosme.com/vin_en.php#liste)



## 2.1) Domaine Du Monteillet Saint-Joseph Blanc 2017

---

- AOP Saint-Joseph Blanc (slechts 9% van de totale appellatie Saint-Joseph)
- Druiven: 66% roussane / 34% Marsanne
- 10 maanden op Frans Eikenhout gerijpt
- Alc. 13,5%



## 2.2) Pierre et Jérôme Coursodon Saint-Joseph 'Le paradis Saint Pierre' 2016

---

- AOP Saint-Joseph Blanc
- 95% Marsanne / 5% Roussanne
- Alles handmatig
- 1 jaar op eikenhout gerijpt
- Alc. 14%



### 3) Domaine Lafond L'esprit De Roc-Epine 2018

---

- AOP Tavel (samen met Lirac het gebied voor Rhône rose)
- Druiven: 60% Grenache, 10% Cinsault, 10% syrah, 5% Carignan, overig: Clarette, Picpoul, Bourboulenc, Mourvedre.
- 'Micro Cuvée' slechts 2000 flessen
- Geen sulfiet toegevoegd → zeer kwetsbaar
- 33% voor 4 weken houtopvoeding / 67% op RVS tanks
- Alc. 14%



## 4.1) Chateau De Saint-Cosme 'Les Deux Albion' 2016

- AOC Cotes Du Rhône (Wijngaarden liggen tegen Gigondas aan)
- Druiven: Carignan, Clairette, Grenache, Mourvedre, Syrah
- 6 maanden houtopvoeding op grote gebruikte vaten
- Alc. 15%



## 4.2) Domaine Raspail-Ay Gigondas 2015

- AOP Gigondas
- Domaine Raspail-Ay maakt één wijn +- 80.000 flessen
- Druiven: 85% Grenache, 15% Syrah, 5% Mourvèdre
- 18 tot 24 maanden in beton en groot gebruikt hout
- In beton is temperatuur beter te controleren, aldus Dominique
- Alc. 15%



## 4.3) Domaine Santa Duc Gigondas 'Les Hautes Garrigues' 2015

---

- AOP Gigondas 'Les Haut Garrigues' = gelegen percelen rondom Domaine
- 12.400 flessen gemaakt van 2015
- Druiven: 65% Grenache, 35% Mourvedre
- 18 maanden houtopvoeding
- 90% in grote vaten, 10% in terrcotta
- Alc. 15%



## 5.1) E. Guigal Côte Rôtie 'Brune et Blonde' 2006

---

- AOP Côte Rôtie
- Druiven 96% Syrah, 4% Viognier
- 36 maanden in eikenhouten vaten/ 50% nieuw
- Alc. 13,5%



## 5.2) Chateau Pesquié Artemia 2012

---

- AOP Ventoux
- Druiven; 50% Grenache, 50% Syrah
- Wijngaarden gelegen onderaan de Mont Ventoux
- Alc. 14%





## 5.3) Domaine de la Mordorée Chateauneuf-du-Pape 'La Reine des Bois' 2011

---

- AOP Chateauneuf-du-Pape
- Druiven: 80% Grenache, 10% Mouvedre, 10% Vaccarese
- 1/3 houtopvoeding op eiken voor 10 maanden
- Alc. 15%



## 6) Domaine de Beurenard Vin Douc Naturel, Vendange 2015

---

- AOP Rasteau
- Druiven: Grenache Noir
- Alc. 16%

